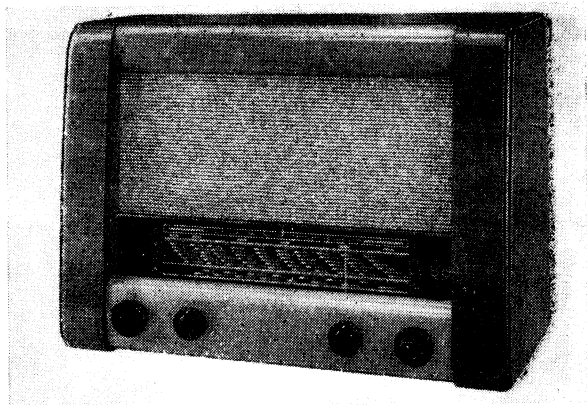


1.514 Rozhlasový přijímač 603A „SYMFONIC“

Výrobce: TESLA PŘELOUČ, n. p.;
TESLA BRATISLAVA, n. p.



Rozhlasový přijímač 603A „SYMFONIC“,
výroba 1950 až 1951

Hlavní technické údaje:

Zapojení: Šestiobvodový, 4+1 elektronkový superhet k napájení ze střídavé sítě.

Vlnové rozsahy: 3; 16,5 až 51,5 m (18,2 až 5,83 MHz); 187 až 571 m (1604 až 525 kHz); 1000 až 2000 m (300 až 150 kHz)

Průměrná citlivost: krátké vlny 60 μ V, střední a dlouhé vlny 40 μ V

Průměrná šířka pásma: 7 a 14 kHz

Výstupní výkon: 3 W

Reproduktor: kruhový, průměr membrány 200 mm, impedance kmitací cívky 5 Ω

Napájení: střídavým proudem 50 Hz s napětím 110, 125, 150, 220 a 240 V

Příkon: asi 54 W

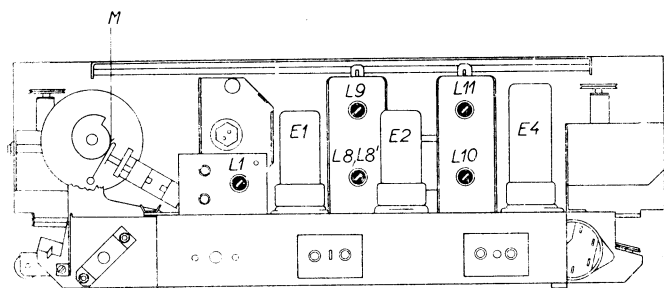
Slaďování: AM mf: 452 kHz — sv [L11, L10, L9, L8 max.;] L1 min. (volič šířky pásma v poloze „úzké pásmo“)

vf: kv — 6 MHz \circ jazýček M* max. sv — 600 kHz \bullet L6, L3 max.
6 MHz** \bullet L5, L2 max. 1300 kHz \bullet C7, C4 max.
15,3 MHz \bullet C6, C3 max.

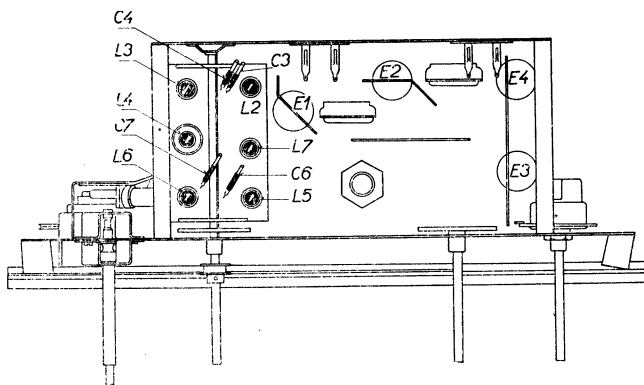
dv — 160 kHz \bullet L7, L4 max.
280 kHz — kontroluj souhlas

(* Přihýbáním jazýčku M seřídíme zdvih pásmového ladění tak, aby byl mezi 300 až 330 kHz. Vysunutím jader se zdvih zvětšuje.)

(** Při ladění krátkých vln ukazovatel pásmového ladění na dílku 50 (označeném Δ .)



Slaďovací prvky na šasi



Slaďovací prvky pod šasi

Odvozené přístroje pro vývoz

604A-2 — optický ukazovatel vyladění — odlišná ladicí stupnice

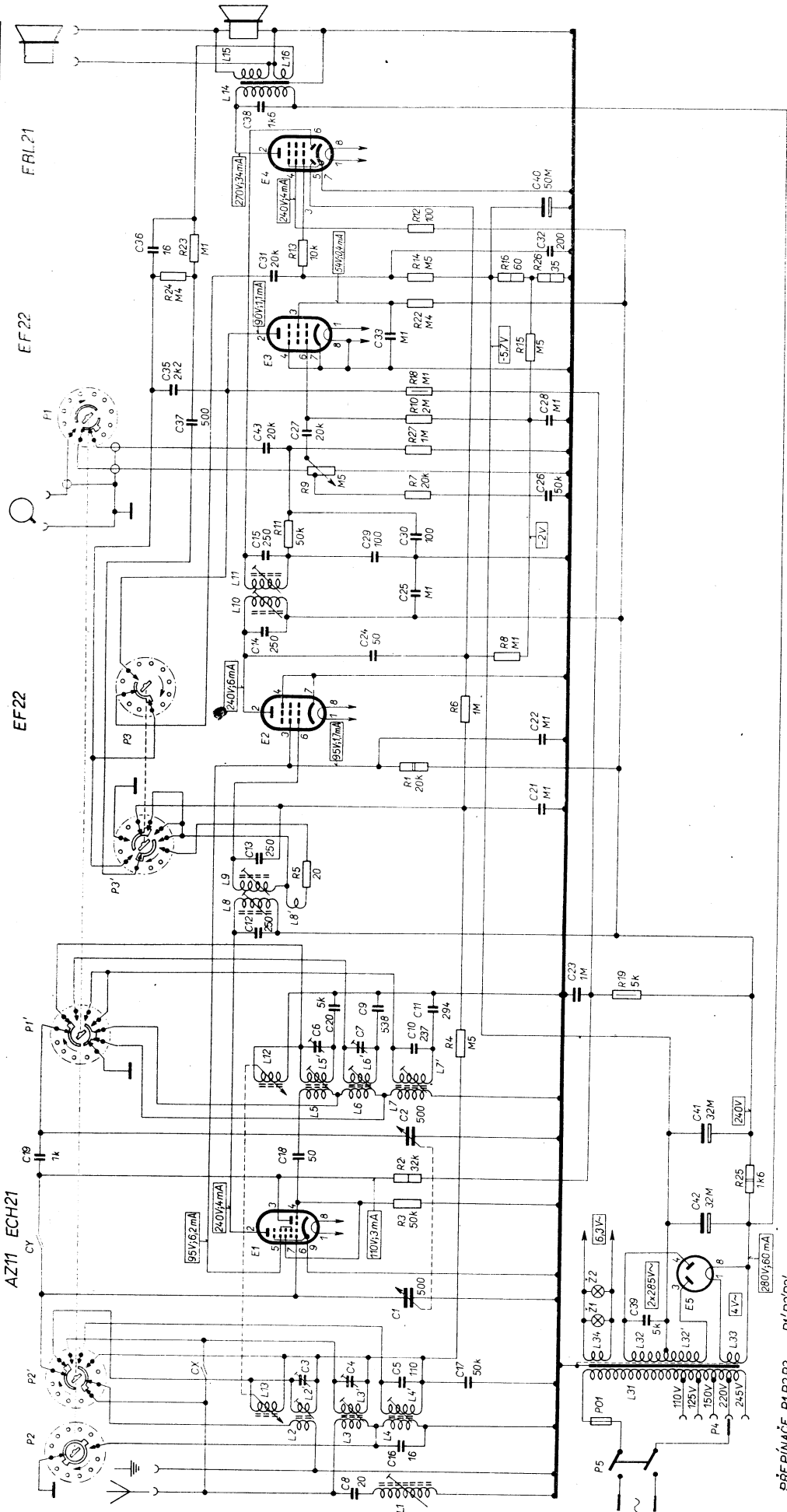
604A-3 — optický ukazovatel vyladění — odlišná ladicí stupnice — mezifrekvence 445 kHz

604A-5 — vlnové rozsahy: 13,8 až 42 m; 42 až 131 m; 187 až 571 m — optický ukazovatel vyladění — mezifrekvence 468 kHz

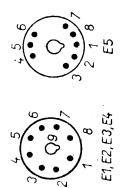
604A-7 — vlnové rozsahy: 13,8 až 42 m; 42 až 131 m; 187 až 571 m — optický ukazovatel vyladění — mezifrekvence 468 kHz — ladicí stupnice bez názvů vysílačů

608A — skříň přijímače 619A — optický ukazovatel vyladění

R	3, 2, 25,	4,	19,	5,	1,	6,	8,	11,	7, 9, 27, 10,	18,	15,	22, 24, 15, 26, 13, 23, 12,	38,	
C	8,	16,	3, 4, 5, 17, X, 39, 1,	Y, 42,	19, 18, 2, 41,	6, 7, 10, 20, 9, 11, 23,	12,	21,	22,	24,	14,	25, 15, 29, 30, 26,	43, 27, 37, 28, 35,	33,
L	1,	2, 3, 4, 13, 2, 4,	31, 34, 32, 32, 33,	5, 6, 7, 12, 5, 6, 7,	8, 8, 9,	10, 11,	10, 11,	10, 11,	14,	15,	16,	14, 15, 16,	38,	



PATICE ELEKTRONEK



ROZSAHY	SPOJENÉ DOTYKY P2	SPOJENÉ DOTYKY P3	SPOJENÉ DOTYKY P4
KV	9-10, 1-2, 6-7, 8	1-2, 7-8	1-2, 7-8
SV	9-10, 1-3, 7-8	6-12, 1-3	1-3
DV	9-10, 1-4	2-12, 3-6	1-4
ŠIROKÉ PÁSMO	10-11, 1-5	2-12, 3-7, 1-10	1-5

PŘEPÍNAČE P1, P2, P3, P1', P2', P3'

