

1.517 Rozhlasové přijímače 612A, 615A „DUNAJ“, 618A „KRIVÁŇ“

Výrobce: TESLA BRATISLAVA, n. p.

Hlavní technické údaje:

Zapojení: Šestiobvodový, 4+2 elektronkový —
612A 4 + 1 elektronkový — superhet k napájení ze
střídavé sítě

Vlnové rozsahy: 3; 16,5 až 51,5 m (18,2 až
5,83 MHz); 187 až 572 m (1604 až 524,4 kHz); 1000 až
2000 m (300 až 150 kHz)

Průměrná citlivost: krátké vlny 75 μ V, střední
a dlouhé vlny 60 μ V

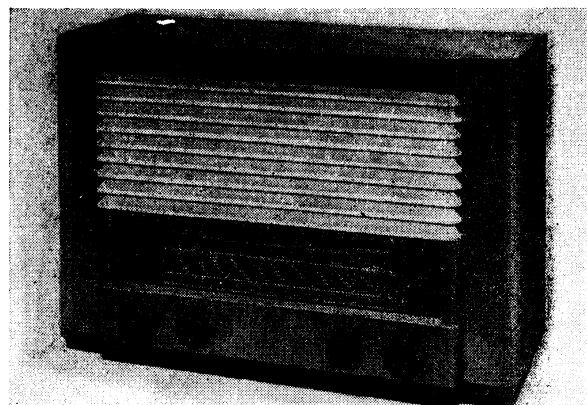
Průměrná šířka pásma: 8 a 15 kHz

Výstupní výkon: 2,8 W

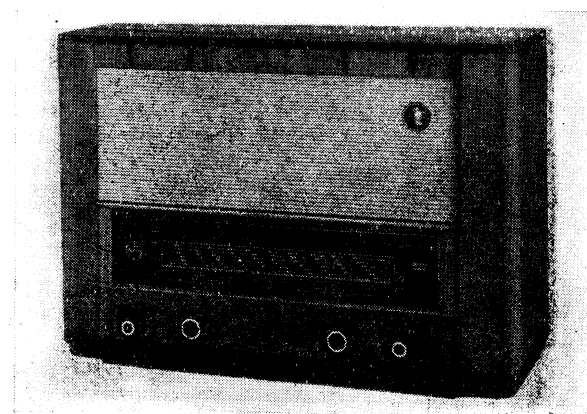
Reproduktor: kruhový, průměr membrány
200 mm, impedance kmitací cívky 5 Ω

Napájení: střídavým proudem 50 Hz s napětím
110, 125, 150, 220 a 245 V

Příkon: asi 55 W



Rozhlasový přijímač 612A, výroba 1953 až 1954



Rozhlasový přijímač 615A „DUNAJ“,
výroba 1953 až 1954

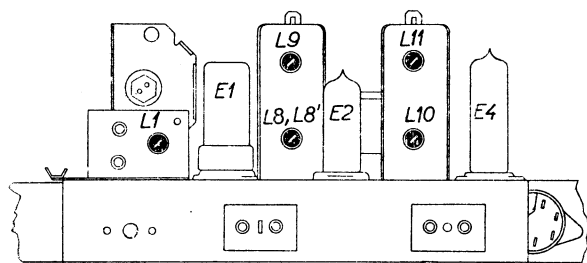
Sladování: AM mf: 452 kHz — sv [L_{11}, L_{10}, L_9, L_8 max.;] L_1 min. (volič šířky pásma v poloze „úzké
pásmo“)

vf: kv — 6 MHz • L_5, L_2 max.
15,3 MHz • C_6, C_3 max.

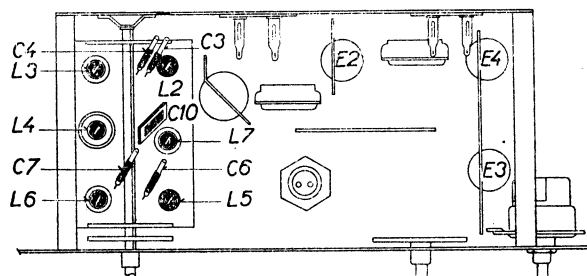
sv — 600 kHz • L_6, L_3 max.
1300 kHz • C_7, C_4 max.

dv — 160 kHz • L_7, L_4 max.
280 kHz • C_{10}^* max.

(* Ladí se odškrabáváním, jestliže jde o hrubý nesouhlas se sladovacím bodem.)

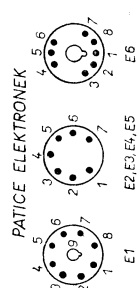
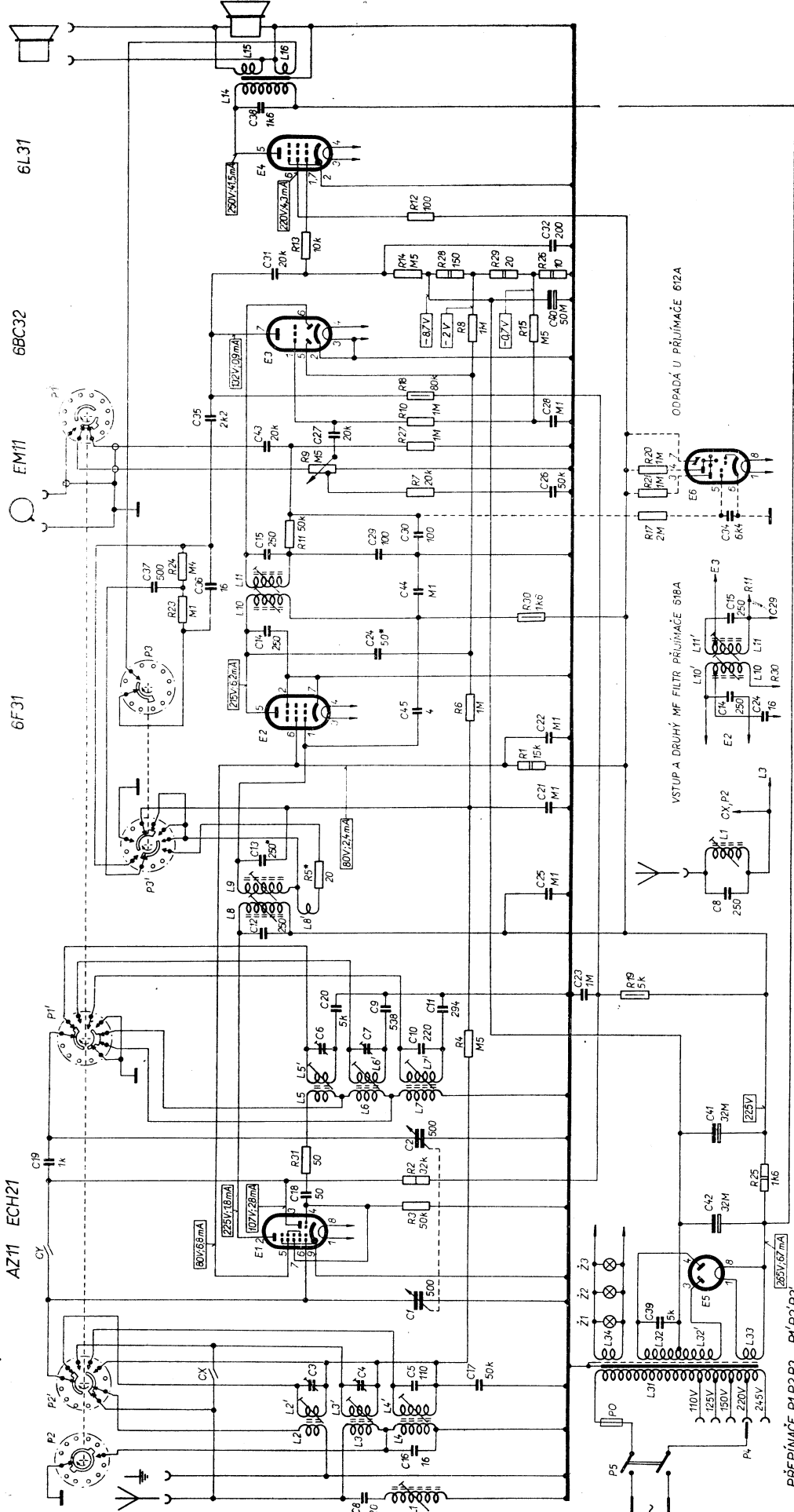


Sladovací prvky na šasi



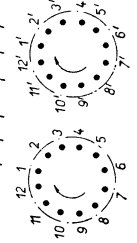
Sladovací prvky pod šasi

| | | | | | | | | | | |
|---|--|-------------|-------------|-------------------|-----------------------------|-------------|-------------|--------------------------------|----------------|------------------------|
| R | 3, 2, 25, 31 | 4, 30 | 5 | 1 | 6 | 30, 23 | 24, 11, 17 | 7, 21, 9, 20, 27, 10, 18 | 8, 15 | 14, 28, 29, 26, 13, 12 |
| C | 3, 4, 5, 17, X | 38, 1 | Y | 42, 18, 19, 2, 44 | 6, 7, 10, 20, 9, 11, 23, 12 | 25, 13 | 24, 44 | 44, 37, 35, 15, 25, 30, 34, 26 | 43, 27, 35, 28 | 40, 37, 32 |
| L | 2, 3, 4, 21, 3, 4, 31, 33, 34, 32, 32* | 5, 6, 7, 10 | 5, 6, 7, 10 | 5, 6, 7, 10 | 5, 6, 7, 10 | 5, 6, 7, 10 | 5, 6, 7, 10 | 5, 6, 7, 10 | 5, 6, 7, 10 | 5, 6, 7, 10 |



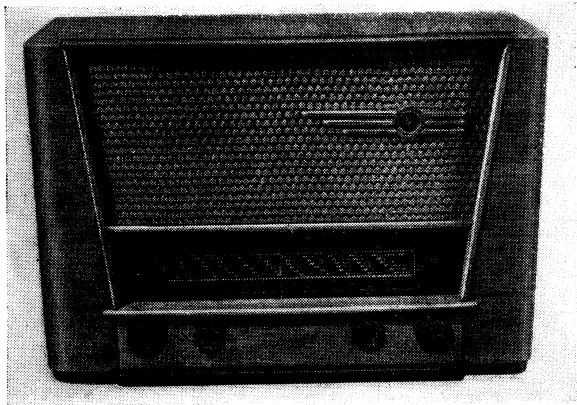
| ROZSAHY KV | SV | DV | Q |
|--------------------|------------------|-------------|--------------|
| 9-10, 11-21, 67-81 | 9-10, 11-31, 7-8 | 9-10, 11-41 | 10-11, 11-51 |

| POLOHY VOJCE REC | UŠKÉ PÁSMO | ŠIROKÉ PÁSMO |
|------------------|------------|-----------------|
| 3-4 | 12-2 | 12-2, 3-7, 1-10 |



PÁTICE ELEKTRONEK

Zapojení přijímačů 612A, 615A, „DUNAJ“ a 618A „KRIVAN“



Rozhlasový přijímač 618A „KRIVÁN“,
výroba 1953 až 1954

Změny v provedení: 612A — přijímač nemá optický ukazovatel vyladění.

618A — přijímač má paralelní odladovač mezifrekvence, zařazený do přívodu od antény. Kapacita kondenzátoru $C8$ se mění na 250 pF, zátěž na druhém mf transformátoru je zapojena na odbočky cívek $L10$, $L11$, kapacita kondenzátoru $C24$ se mění na 16 pF a kondenzátoru $C13$ na 538 pF; odpor $R5$ odpadá (změněné prvky označeny ve schématu*).