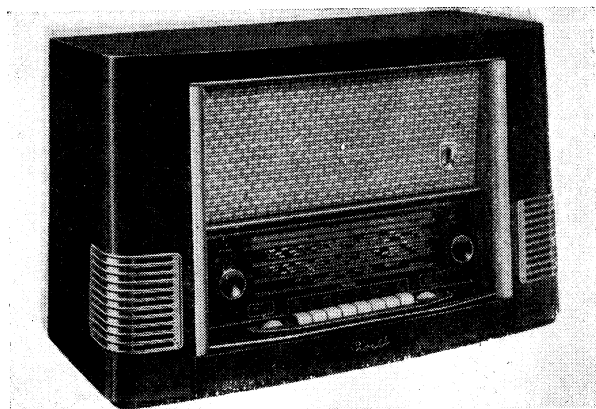


## 1.521 Rozhlasové přijímače 624A „CHORÁL“ a 628A

Výrobce: TESLA PŘELOUČ, n. p., nyní  
TESLA PARDUBICE n. p.,  
závod PŘELOUČ



Rozhlasový přijímač 624A „CHORÁL“,  
výroba 1957 až 1959

Zapojení: Šestiobvodový, 5+2 elektronkový superhet k napájení ze střídavé sítě.

Vlnové rozsahy: 5; 16,7 až 27,3 (18 až 11 MHz);  
27,3 až 51,7 m (11 až 5,8 MHz); 186,3 až 327,9 m  
(1610 až 915 kHz); 327,9 až 566 m (915 až 530 kHz);  
1000 až 2000 m (300 až 150 kHz)

Průměrná citlivost: krátké vlny 70  $\mu$ V, střední  
a dlouhé vlny 55  $\mu$ V

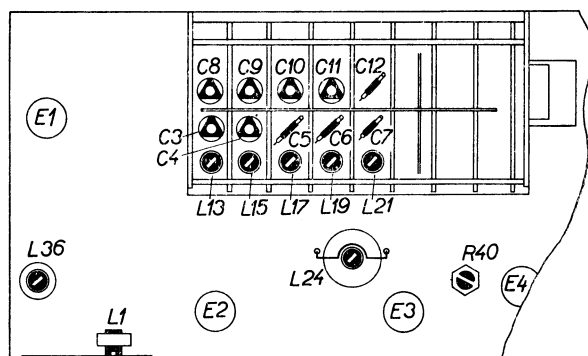
Průměrná šířka pásma: 8,5 až 16,5 kHz podle  
polohy knoflíku výškové tónové clony

Výstupní výkon: 2,4 W (při kmitočtu 400 Hz  
a 5% zkreslení)

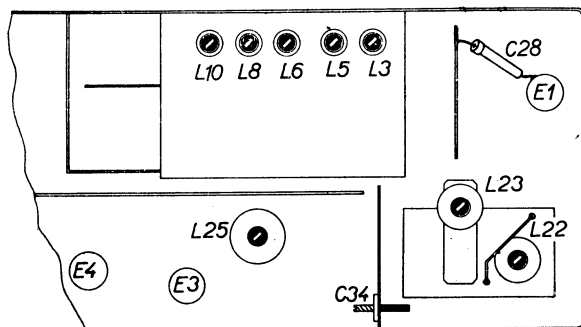
Reproduktory: 3; oválný, rozměrů 200  $\times$   
 $\times$  150 mm a 2 kruhové, průměru 100 mm; impedance  
kmitací cívky oválného reproduktoru 5  $\Omega$ , kruhových  
4  $\Omega$

Napájení: střídavým proudem 50 Hz s napětím  
120 a 220 V

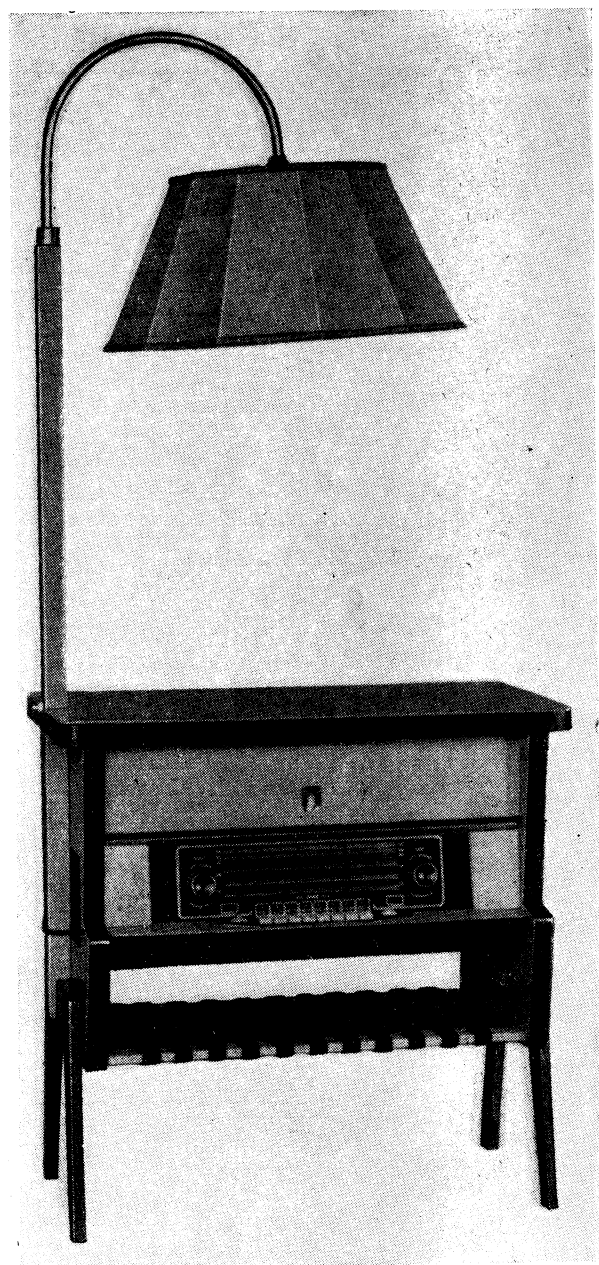
Příkon: asi 60 W



Slaďovací prvky na šasi



Slaďovací prvky pod šasi



Rozhlasový přijímač 628A,  
výroba 1957 až 1959

---

**Sladování: AM** (přijímač nařízen na úzké pásmo)

mf: 468 kHz, vf část odpojena odpájením *C28*, sv2 — *L25, L24, L23, L22* max.

(Bylo-li porušeno nastavení neutralizačního kondenzátoru *C34*, zavést signál 468 kHz přes oddělovací kondenzátor na anodu heptody *E1*. Přijímač odpojit od sítě, raménko cívky *L23* nastavit kolmo k šasi, měřič výstupu (elektronkový voltmetr) zapojit přes mf zesilovač (pomocný přijímač) navázaný na sladovaný přijímač pomocí kovového válce nasunutého na baňku elektronky 6B32 — *C34* min.); *C28* připojit — ] *L1, L36* min.

vf: kv1 — 11,8 MHz • <i>L13, L3</i> max.	kv2 — 6,5 MHz • <i>L15, L5</i> max.
17 MHz • <i>C3, C8</i> max.	10 MHz • <i>C4, C9</i> max.
sv1 — 1 MHz • <i>L17, L6</i> max.	sv2 — 560 kHz • <i>L19, L8</i> max.
1,5 MHz • <i>C5, C10</i> max.	840 kHz • <i>C6, C11</i> max.
dv — 165 kHz • <i>L21, L10</i> max.	
280 kHz • <i>C7, C12</i> max.	

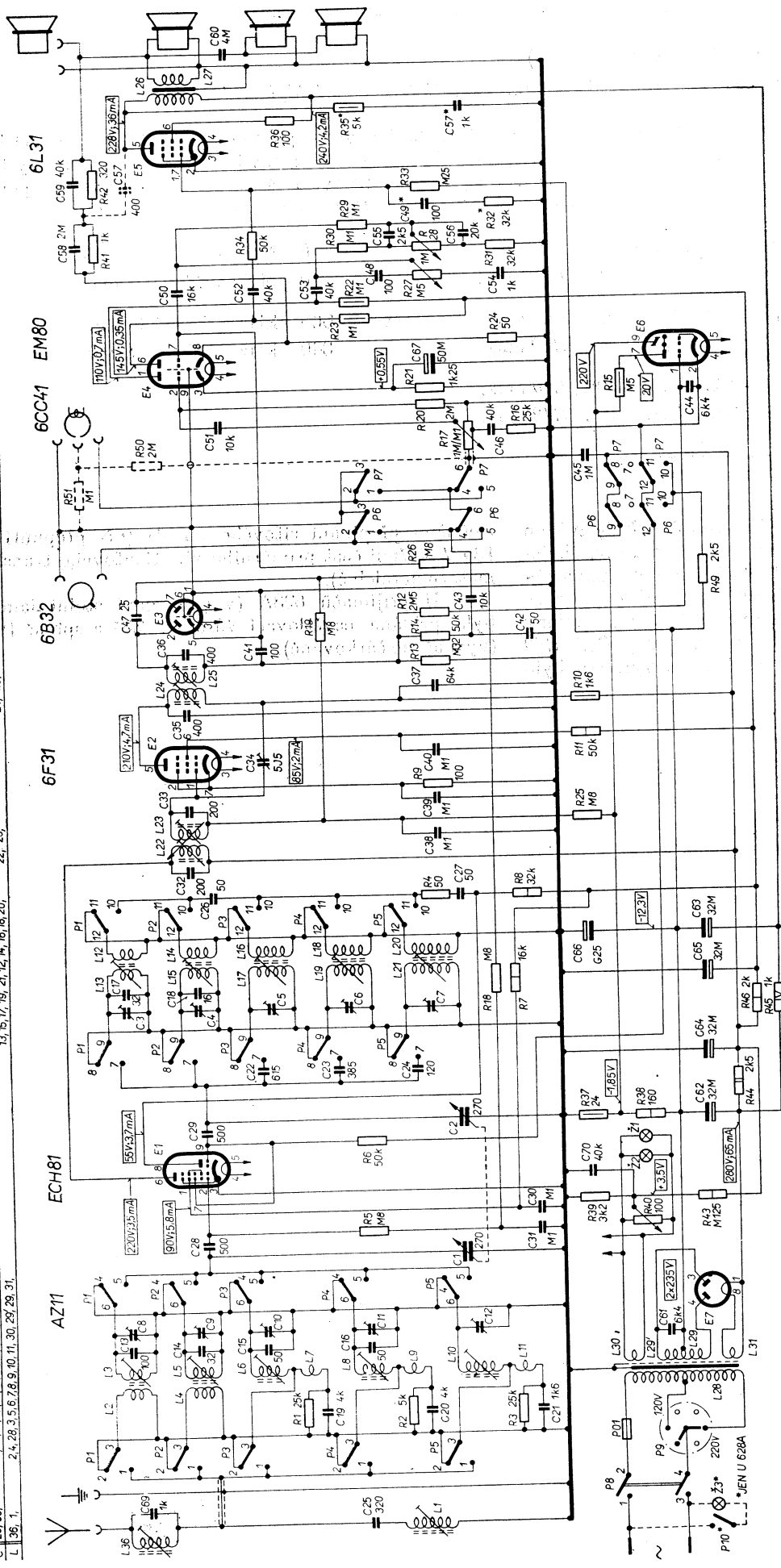
---

**Změny v provedení:** Přijímače 624A byly během výroby doplněny vývodem pro magnetofon, tzv. diodovým výstupem (odpory *R50, R51*), a do zpětnovazebního obvodu byl zařazen kondenzátor *C57* (korekce zpětné vazby i diodový výstup ve schématu zakresleny čárkovaně). Zároveň byly vynečány prvky *R32, C49* a *R35, C57* (označeno \*). U posledních výrobků bylo

změněno přepínání síťového napětí (při přepnutí na 120 V se řadí část primárního vinutí síťového transformátoru paralelně).

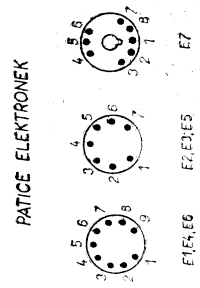
U přijímačů 628A (v provedení stolní lampy) byla přidána osvětlovací žárovka Ž3\* a spínač P10\* (vyznačeno čárkovaně).

1, 2, 3, 4, 5, 6, 7, 8, 9, 10, 11, 12, 13, 14, 15, 16, 17, 18, 19, 20, 21, 22, 23, 24, 25, 26, 27, 28, 29, 30, 31, 32, 33, 34, 35, 36, 37, 38, 39, 40, 41, 42, 43, 44, 45, 46, 47, 48, 49, 50, 51, 52, 53, 54, 55, 56, 57, 58, 59, 60, 61, 62, 63, 64, 65, 66, 67, 68, 69, 70, 71, 72, 73, 74, 75, 76, 77, 78, 79, 80, 81, 82, 83, 84, 85, 86, 87, 88, 89, 90, 91, 92, 93, 94, 95, 96, 97, 98, 99, 100, 101, 102, 103, 104, 105, 106, 107, 108, 109, 110, 111, 112, 113, 114, 115, 116, 117, 118, 119, 120, 121, 122, 123, 124, 125, 126, 127, 128, 129, 130, 131, 132, 133, 134, 135, 136, 137, 138, 139, 140, 141, 142, 143, 144, 145, 146, 147, 148, 149, 150, 151, 152, 153, 154, 155, 156, 157, 158, 159, 160, 161, 162, 163, 164, 165, 166, 167, 168, 169, 170, 171, 172, 173, 174, 175, 176, 177, 178, 179, 180, 181, 182, 183, 184, 185, 186, 187, 188, 189, 190, 191, 192, 193, 194, 195, 196, 197, 198, 199, 200, 201, 202, 203, 204, 205, 206, 207, 208, 209, 210, 211, 212, 213, 214, 215, 216, 217, 218, 219, 220, 221, 222, 223, 224, 225, 226, 227, 228, 229, 230, 231, 232, 233, 234, 235, 236, 237, 238, 239, 240, 241, 242, 243, 244, 245, 246, 247, 248, 249, 250, 251, 252, 253, 254, 255, 256, 257, 258, 259, 260, 261, 262, 263, 264, 265, 266, 267, 268, 269, 270, 271, 272, 273, 274, 275, 276, 277, 278, 279, 280, 281, 282, 283, 284, 285, 286, 287, 288, 289, 290, 291, 292, 293, 294, 295, 296, 297, 298, 299, 300, 301, 302, 303, 304, 305, 306, 307, 308, 309, 310, 311, 312, 313, 314, 315, 316, 317, 318, 319, 320, 321, 322, 323, 324, 325, 326, 327, 328, 329, 330, 331, 332, 333, 334, 335, 336, 337, 338, 339, 340, 341, 342, 343, 344, 345, 346, 347, 348, 349, 350, 351, 352, 353, 354, 355, 356, 357, 358, 359, 360, 361, 362, 363, 364, 365, 366, 367, 368, 369, 370, 371, 372, 373, 374, 375, 376, 377, 378, 379, 380, 381, 382, 383, 384, 385, 386, 387, 388, 389, 390, 391, 392, 393, 394, 395, 396, 397, 398, 399, 400, 401, 402, 403, 404, 405, 406, 407, 408, 409, 410, 411, 412, 413, 414, 415, 416, 417, 418, 419, 420, 421, 422, 423, 424, 425, 426, 427, 428, 429, 430, 431, 432, 433, 434, 435, 436, 437, 438, 439, 440, 441, 442, 443, 444, 445, 446, 447, 448, 449, 450, 451, 452, 453, 454, 455, 456, 457, 458, 459, 460, 461, 462, 463, 464, 465, 466, 467, 468, 469, 470, 471, 472, 473, 474, 475, 476, 477, 478, 479, 480, 481, 482, 483, 484, 485, 486, 487, 488, 489, 490, 491, 492, 493, 494, 495, 496, 497, 498, 499, 500, 501, 502, 503, 504, 505, 506, 507, 508, 509, 510, 511, 512, 513, 514, 515, 516, 517, 518, 519, 520, 521, 522, 523, 524, 525, 526, 527, 528, 529, 530, 531, 532, 533, 534, 535, 536, 537, 538, 539, 540, 541, 542, 543, 544, 545, 546, 547, 548, 549, 550, 551, 552, 553, 554, 555, 556, 557, 558, 559, 560, 561, 562, 563, 564, 565, 566, 567, 568, 569, 570, 571, 572, 573, 574, 575, 576, 577, 578, 579, 580, 581, 582, 583, 584, 585, 586, 587, 588, 589, 590, 591, 592, 593, 594, 595, 596, 597, 598, 599, 600, 601, 602, 603, 604, 605, 606, 607, 608, 609, 610, 611, 612, 613, 614, 615, 616, 617, 618, 619, 620, 621, 622, 623, 624, 625, 626, 627, 628, 629, 630, 631, 632, 633, 634, 635, 636, 637, 638, 639, 640, 641, 642, 643, 644, 645, 646, 647, 648, 649, 650, 651, 652, 653, 654, 655, 656, 657, 658, 659, 660, 661, 662, 663, 664, 665, 666, 667, 668, 669, 670, 671, 672, 673, 674, 675, 676, 677, 678, 679, 680, 681, 682, 683, 684, 685, 686, 687, 688, 689, 690, 691, 692, 693, 694, 695, 696, 697, 698, 699, 700, 701, 702, 703, 704, 705, 706, 707, 708, 709, 710, 711, 712, 713, 714, 715, 716, 717, 718, 719, 720, 721, 722, 723, 724, 725, 726, 727, 728, 729, 730, 731, 732, 733, 734, 735, 736, 737, 738, 739, 740, 741, 742, 743, 744, 745, 746, 747, 748, 749, 750, 751, 752, 753, 754, 755, 756, 757, 758, 759, 760, 761, 762, 763, 764, 765, 766, 767, 768, 769, 770, 771, 772, 773, 774, 775, 776, 777, 778, 779, 780, 781, 782, 783, 784, 785, 786, 787, 788, 789, 790, 791, 792, 793, 794, 795, 796, 797, 798, 799, 800, 801, 802, 803, 804, 805, 806, 807, 808, 809, 810, 811, 812, 813, 814, 815, 816, 817, 818, 819, 820, 821, 822, 823, 824, 825, 826, 827, 828, 829, 830, 831, 832, 833, 834, 835, 836, 837, 838, 839, 840, 841, 842, 843, 844, 845, 846, 847, 848, 849, 850, 851, 852, 853, 854, 855, 856, 857, 858, 859, 860, 861, 862, 863, 864, 865, 866, 867, 868, 869, 870, 871, 872, 873, 874, 875, 876, 877, 878, 879, 880, 881, 882, 883, 884, 885, 886, 887, 888, 889, 890, 891, 892, 893, 894, 895, 896, 897, 898, 899, 900, 901, 902, 903, 904, 905, 906, 907, 908, 909, 910, 911, 912, 913, 914, 915, 916, 917, 918, 919, 920, 921, 922, 923, 924, 925, 926, 927, 928, 929, 930, 931, 932, 933, 934, 935, 936, 937, 938, 939, 940, 941, 942, 943, 944, 945, 946, 947, 948, 949, 950, 951, 952, 953, 954, 955, 956, 957, 958, 959, 960, 961, 962, 963, 964, 965, 966, 967, 968, 969, 970, 971, 972, 973, 974, 975, 976, 977, 978, 979, 980, 981, 982, 983, 984, 985, 986, 987, 988, 989, 990, 991, 992, 993, 994, 995, 996, 997, 998, 999, 1000.



STISKNUTÍM TLÁČIČKA MĚNÍ SE ZAPOJENÍ DOTEKŮ TAKTO :

OZNAČENÍ TLÁČIČKA	SPOJÍ SE		ROZPOJÍ SE	
	VSTUP	OSCIATOR	VSTUP	OSCIATOR
KVI P1	1-3, 5-6, 7-9, 10-12	1-2, 3-4, 8-9, 11-12	2-3, 4-6, 8-9, 11-12	1-2, 3-4, 8-9, 11-12
KVII P2	1-3, 5-6, 7-9, 10-12	1-2, 3-4, 8-9, 11-12	2-3, 4-6, 8-9, 11-12	1-2, 3-4, 8-9, 11-12
SVI P3	1-3, 5-6, 7-9, 10-12	1-2, 3-4, 8-9, 11-12	2-3, 4-6, 8-9, 11-12	1-2, 3-4, 8-9, 11-12
SVII P4	1-3, 5-6, 7-9, 10-12	1-2, 3-4, 8-9, 11-12	2-3, 4-6, 8-9, 11-12	1-2, 3-4, 8-9, 11-12
DV P5	1-3, 5-6, 7-9, 10-12	1-2, 3-4, 8-9, 11-12	2-3, 4-6, 8-9, 11-12	1-2, 3-4, 8-9, 11-12
GRAMO P6	1-3, 5-6, 7-9, 10-12	1-2, 3-4, 8-9, 11-12	2-3, 4-6, 8-9, 11-12	1-2, 3-4, 8-9, 11-12
DR P7	1-3, 5-6, 7-9, 10-12	1-2, 3-4, 8-9, 11-12	2-3, 4-6, 8-9, 11-12	1-2, 3-4, 8-9, 11-12
VYP P8	1-3, 5-6, 7-9, 10-12	1-2, 3-4, 8-9, 11-12	2-3, 4-6, 8-9, 11-12	1-2, 3-4, 8-9, 11-12



Zapojení přijímačů 624A „CHORAL“ a 628A