

## 1.513 Rozhlasové přijímače HARMONIE a HARMONIE II

Výrobce: TESLA PŘELOUČ, n. p.,  
TESLA PARDUBICE, n. p.;  
TESLA BRATISLAVA, n. p.

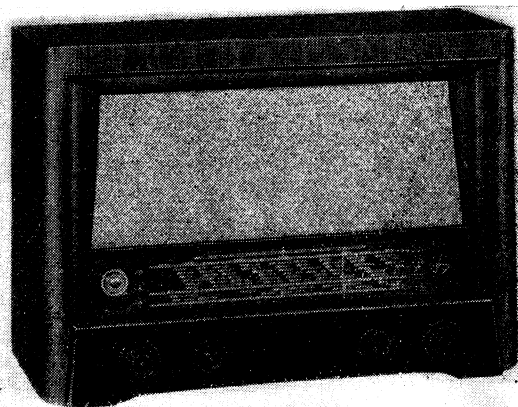
### Hlavní technické údaje:

Zapojení: Šestiobvodový, 4+2 elektronkový superhet k napájení ze střídavé sítě.

Vlnové rozsahy: 3; 16,5 až 51,5 m (18,2 až 5,83 MHz); 187 až 587 m (1604 až 511 kHz); 720 až 1950 m (416 až 154 kHz)

Průměrná citlivost: krátké vlny 60  $\mu$ V, střední a dlouhé vlny 40  $\mu$ V

Průměrná šířka pásma: 8 a 16 kHz



Rozhlasový přijímač HARMONIE,  
výroba 1949 až 1950

Výstupní výkon: 3 W

Reproduktor: kruhový, průměru 200 mm, impedance kmitací cívky 5  $\Omega$

Napájení: střídavým proudem 50 Hz s napětím 110, 125, 150, 220 a 240 V

Příkon: asi 54 W

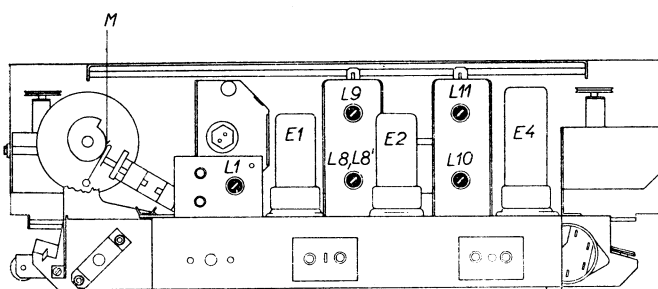
**Sladování:** AM mf: 468 kHz — sv [ L11, L10, L9, L8 max.; ] L1 min. (volič šířky pásma v poloze „úzké pásmo“)

vf: kv — 6 MHz  $\circ$  jazýček M\* max. sv — 600 kHz  $\bullet$  L6, L3 max.  
6 MHz\*\*  $\bullet$  L5, L2 max. 1300 kHz  $\bullet$  C7, C4 max.  
15,3 MHz  $\bullet$  C6, C3 max.

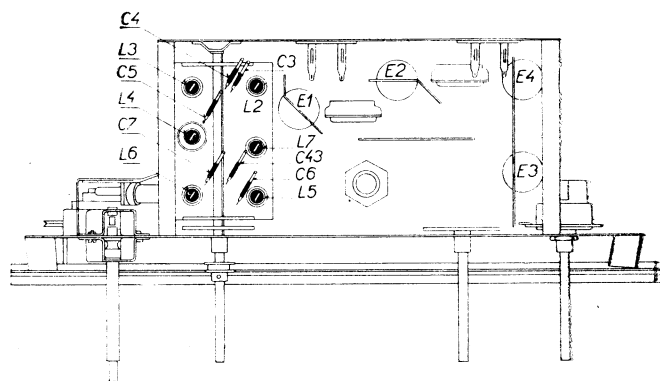
dv — 180 kHz  $\bullet$  L7, L4 max.  
340 kHz  $\bullet$  C43, C5 max.

(\* Přihýbáním jazýčku M seřídíme zdvih pásmového ladění, aby byl mezi 300 až 330 kHz. Vysunováním jader se zdvih zvětšuje.)

(\*\* Při ladění krátkých vln ukazovatel pásmového ladění na dílku 50 (označeném  $\Delta$ ))



Sladovací prvky na šasi



Sladovací prvky pod šasi

**Změny v provedení:** U větší části série označené HARMONIE II odpadá ukazovatel vyladění, příslušné součástky a spoje jsou zakresleny ve schématu čárkovaně.

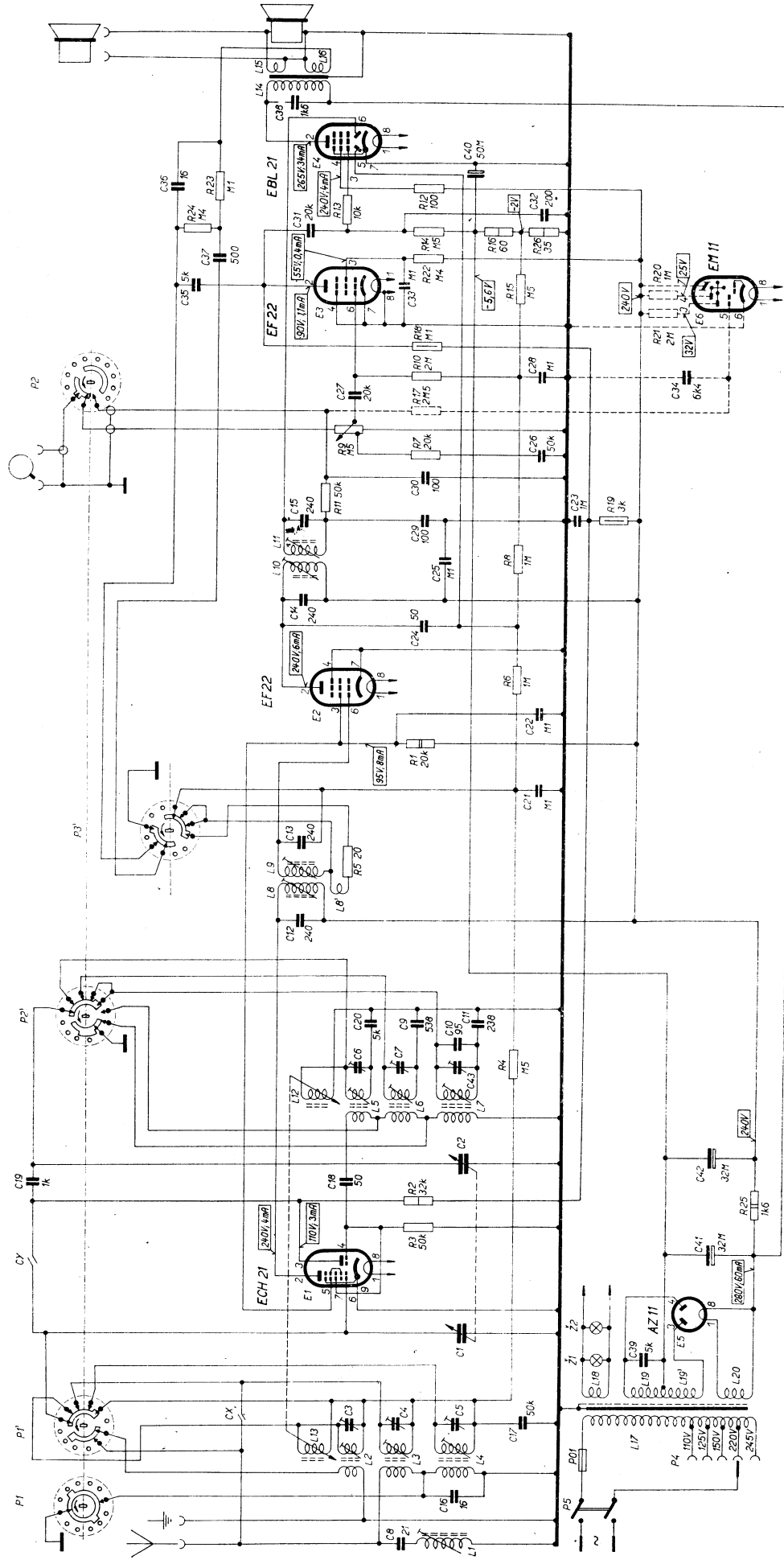
### Odvozené přístroje pro vývoz

Harmonie — mezifrekvence 477 kHz — belgická stupnice

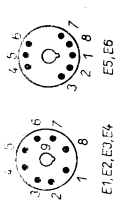
Harmonie I — vlnové rozsahy: 13,6 až 41 m; 41,8 až 131 m; 187 až 587 m — názvy vysílačů tropických krajů

Harmonie Ib — vlnové rozsahy: 13,6 až 41 m; 41,8 až 131 m; 187 až 587 m — stupnice bez názvů vysílačů

R	3, 25, 2,	5,	1,	6,	8, 19, 11, 7, 9,	17,	10, 18, 21,	20, 15, 22, 14, 16, 26, 24, 23, 12,
C	9, 16,	3, 4, 5, 17, 11, 39,	1,	41, X,	18, 19, 2, 42,	6, 7, 43, 10, 20, 9, 11,	12,	21, 13,
L	1,	2, 3, 4, 13, 17, 18, 19, 20,	5, 6, 7, 12,	8, 8', 9,	10, 11,	22,	24, 14,	25, 15, 29, 23, 30, 26,
								27, 28, 34,
								33, 35, 37,
								31, 32, 36, 40,
								38,
								14, 15, 16,



FATIGL ELEKTRONEK



ROZSAH	SPOJENE DOTEKY F1	SPOJENE DOTEKY P1
D	1-5, 10-11, 1-5,	7-10, 4-7,
SV	1-4, 9-10, 1-4,	7-10, 4-6,
KV	6-12, 1-3, 7-8,	4-5, 10-11,
	1-2, 7-8,	9-10, 4-5, 2-8,

PRÉPINAČ F1, P1, P3

