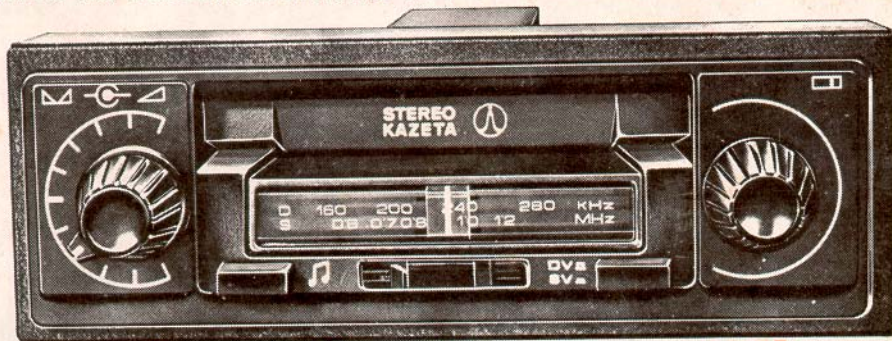




NÁVOD NA OBSLUHU A MONTÁŽ AUTOPRIJÍMAČA S KAZET. PREHRÁVAČOM



**kazetový stereofónny
prehrávač 1900 B-2**

TESLA BRATISLAVA • TESLA BRATISLAVA • TESLA BRATISLAVA • TESLA BRATISLAVA

AUTO//KAZETA

TESLA BRATISLAVA • TESLA BRATISLAVA • TESLA BRATISLAVA • TESLA BRATISLAVA

ETA KAZETA KAZ
ETA KAZETA KAZ
ETA KAZETA KAZ
ETA KAZETA KAZ

NAVOD NA OBSLUHU A MONTÁŽ AUTOPRIJÍMAČA S KAZETOVÝM PREHRÁVAČOM – 1900 B-2.

1900 B-2 je autoprijímač s kazetovým prehrávačom umožňujúci okrem príjmu rozhlasových programov vysielaných na rozsahoch SV (stredné vlny) a DV (dlhé vlny) i prehrávanie monofónne alebo stereofónne nahratých kaziet. Prehrávač je vybavený elektronickou reguláciou otáčok elektronickým koncovým vypínaním a umožňuje i zrýchlené prevíjanie magnetofónovej pásky.

Výrobok je určený na pevné namontovanie len do automobilov, ktorých prevádzkové napätie je 12 V a záporný pól (–pól) na kostre.

Autoprijímač možno ystavať do prístrojovej dosky (v prípade, že je v nej osobitný priestor na jeho umiestnenie) alebo pod prístrojovú dosku pomocou držiaka.

Konštrukcia autoprijímača s prehrávačom, ako i použité súčiastky zaručujú pri správnej montáži a obsluhu vysokú prevádzkovú spoľahlivosť a kvalitnú reprodukciu prijímaného a reprodukovaného programu.

Pri montáži a obsluhu sa riadte podľa pokynov uvedených v texte návodu.

ANTÉNA

Na kvalitný príjem rozhlasových programov vysielaných na rozsahoch DV a SV treba použiť dobrú vonkajšiu anténu – autoanténu, ktorej prívod sa zasunutím pripája do príslušnej zásuvky na prijímači.

Odporúčané typy autoantén :

NR 1187 374 (VEB Kombínát Antennen Werke, Bal Blankenburg), A 5001 (ELRAD Gornja Radgona Juhoslávia).

U odporúčaných typov autoantén nie je dovolené svojvoľné predlžovanie prívodu, pretože nebude možno vstup prijímača správne doladiť, čím nastane zhoršenie citlivosti prijímača.

Okrem uvedených typov autoantén možno použiť aj iné ekvivalentné typy, ktorých prívod je ukončený vidlicou (zástrčkou) podľa odporúčania IEC a ktorých kapacita pri vysunutí nie je väčšia ako 95 pF (tento údaj je uvedený v návode na montáž autoantény).

FUNKCIA OVLADACÍCH PRVKOV

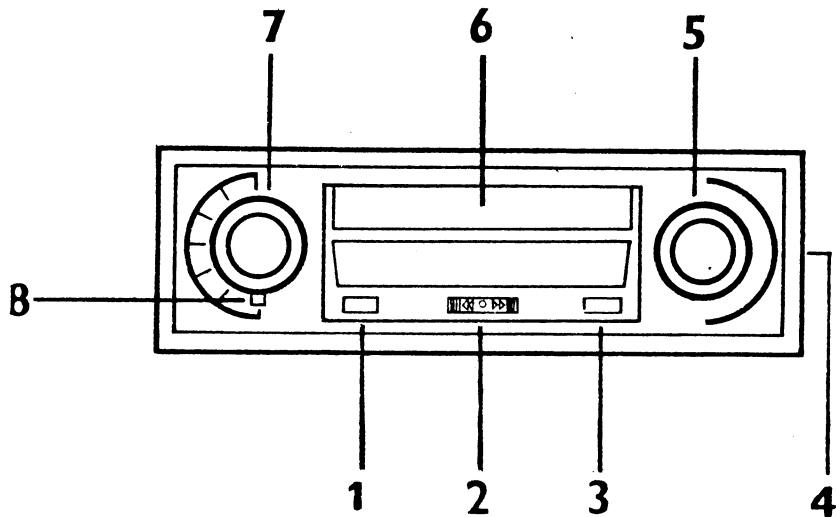
1 – KOREKCIA HLBOK

V zatlačenej polohe tlačidla sa obmedzí prenos nižších kmitočtov (tlačidlo je vhodné zatlačiť pri posluhu reči).

2 – VYSÚVANIE KAZETY – RÝCHLE PREVÍJANIE PÁSKY

Po zatlačení tlačidla sa vložená kazeta vysunie z prehrávača. Pri po-

Cbr. č. 1 — Rozmiestnenie ovládacích prvkov prijímača



- 1 — korekcia hĺbok
- 2 — vysúvanie kazety — rýchle
prevíjanie pásky
- 3 — prepínač vlnových rozsahov
- 4 — doladňovací kondenzátor

- 5 — ladenie
- 6 — miesto na zasunutie kazety
- 7 — regulátor hlasitosti
- 8 — stereováha

sunutí gombíka tlačidla v smere šípok sa vykoná rýchloprevijanie pásky v kazete (smer prehrávania pásky – posunutie doprava).

3 – PREPINAC VLNOVÝCH ROZSAHOV

Nezatlačená poloha DV – dlhé vlny

zatlačená poloha SV – stredné vlny

4 – DOLADOVACÍ KONDENZÁTOR

5 – LADENIE

Voľba rozhlasových vysieláčov.

6 – PRIESTOR NA ZASUNUTIE KAZETY

7 – REGULÁTOR HLASITOSTI – VYPÍNAČ – ZAPÍNAČ

8 – STEREOVAHA

Vhodným natočením gombíka nastavíte rovnakú hlasitosť oboch reproduktorov.

PRÍPAJACIE PRVKY

9 – ANTÉNA

Zásuvka na pripojenie autoantény.

10 – ZÁPORNÝ PÓL

Prívod záporného pólu (–pólu) sa spojí s kostrou automobilu.

11 – REPRODUKTOR – ĽAVÝ KANÁL

Svorky na pripojenie ľavého reproduktora.

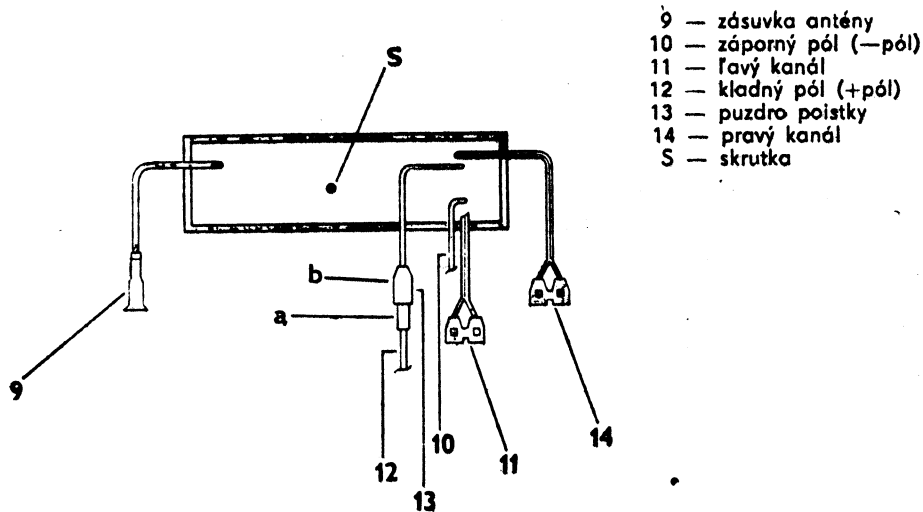
12 – KLADNÝ PÓL

Prívod kladného pólu (+pólu) pripája sa na kladný pól autobatérie.

13 – PUZDRO POISTKY

14 – REPRODUKTOR – PRAVÝ KANÁL

Svorky na pripojenie pravého reproduktora



Obr. č. 2 – Rozmiestnenie pripájacích prvkov

POISTKA

Proti poškodeniu zvýšeným prúdom z priameho krátkeho spojenia je prijímač chránený tavnou poistkou, ktorá je umiestená v poistkovom puzdre (13), upevnenom na prívode kladného pólu (+pólu).

V prípade, že sa poistka preruší, vypnite prijímač, poistku vymeňte za novú predpísanej hodnoty (F 1,6 A/250 V) takto: obidve časti poistkového puzdra (a, b) mierne zatlačte proti sebe a vzájomne pootočte. Pritom sa uvoľní časť poistkového puzdra (b), upevnená na prívode +pólu, a po jeho vytiahnutí poistku môžete vybrať. Po vložení novej poistky do časti (b), zasunúť časť poistkového puzdra (a) do časti (b) a pootočte proti sebe, čím sa poistka v puzdre upevní. V žiadnom prípade poistku neopravujte drôtom!

DŮLEŽITÉ UPOZORNENIE

Keďže montáž, zapojenie prijímača s prehrávačom, autoantény a reproduktorov a najmä odrušenie automobilu sú technicky náročné záležitosti, odporúčame ich zveriť odbornému závodu. V prípade, že sa rozhodnete urobiť montáž sami, dodržte správnu polaritu prívodov napájacieho napätia, lebo pri ich nesprávnom zapojení sa prijímač poškodí. Montáž prijímača a reproduktorov urobte tak, aby nemohlo dôjsť k prerušeniu prívodov napájacieho napätia a prívodov reproduktorov, prípadne k ich spojeniu nakrátko. Riadte sa podľa pokynov uvedených v návode na obsluhu a montáž. Pri obsluhu nepoužívajte násilie, aby ste prijímač nepoškodili.

MONTÁŽ A UMIESTNENIE AUTOANTÉNY

Autoanténu treba umiestniť na také miesto, kde je najmenšie rušenie automobilu (čo najďalej od motora). Pri montáži antény sa riaďte návodom výrobcu antény.

ODRUŠENIE AUTOMOBILU

Základným predpokladom pre kvalitný príjem vysielaných programov bez rušivého pozadia, najmä pri posluchu vzdialenejších a slabších vysieláčov je optimálne odrušenie automobilu. Na odrušenie nie je možné poskytnúť jednoznačný návod, keďže táto práca vyžaduje odborné znalosti, pričom už aj spôsob odrušenia automobilov rovnakého typu sa môže navzájom líšiť. Pri odrušovaní je potrebné nevyhnutne akceptovať predpisy ČSN 34 2872 na odrušenie automobilu II. stupňa.

Zásada je vodivo spojiť motor s kostrou pod rozdeľovačom krátkym spojom z medeného pletiva alebo lano s prierezom 18 mm² premostiť tzv. silenblok, odrušiť zapalovanie a dynamo. Je potrebné odrušiť aj regulačný spínač, ak to výrobca automobilu v návode na obsluhu vozidla výslovne nezakazuje.

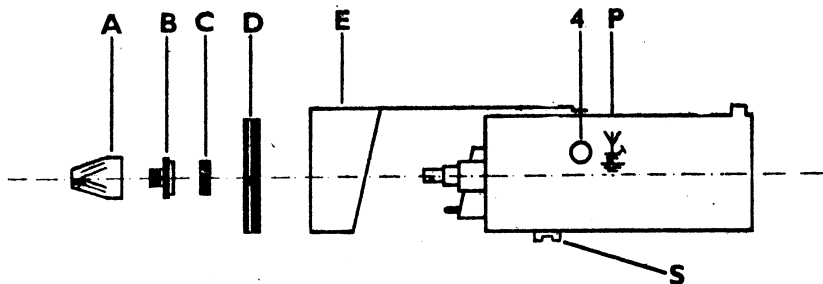
MONTAZ A UMIESTNENIE DRŽIAKA PRIJÍMAČA

Na upevnenie prijímača v automobile je určený držiak, ktorý treba pred montážou odňať z prijímača takto:

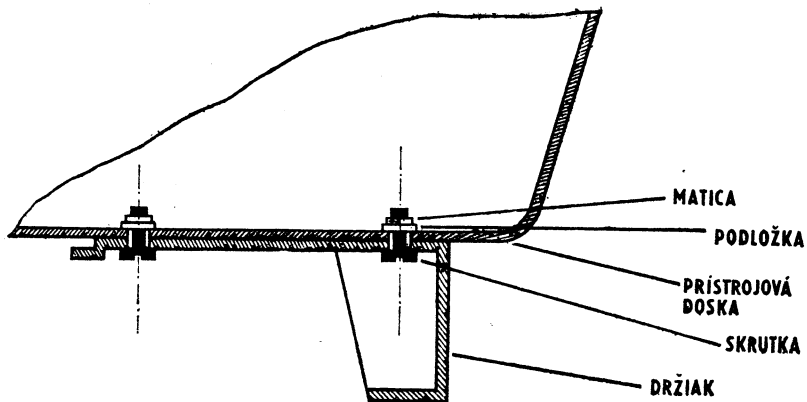
- ťahom od prijímača (P) stiahnite gombík (A). Z osi regulátora hlasitosti a z osi ladenia odoberte gombíky (B),
- odskrutkujte upevňovacie matice (C) a postupne odoberte od prijímača rámček (D) a držiak (E) (obr. 3).

Obr. č. 3 – Odňatie držiaka od prijímača

A — gombík C — matica E — držiak 4 — otvor doladovacieho kondenzátora
 B — gombík D — rámček P — prijímač S — prepravná skrutka



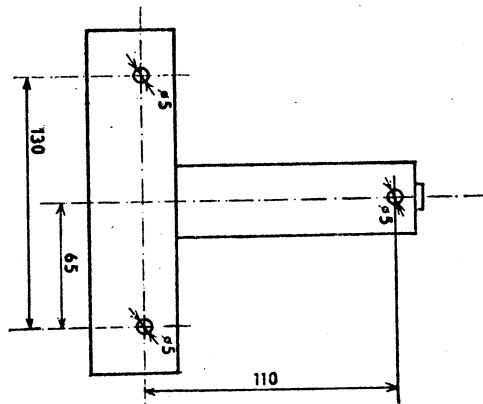
Obr. č. 4 — Upevnenie držiaka do automobilu (pod prístrojovú dosku)



UPEVNENIE DRŽIAKA V AUTOMOBILE

Miesto, na ktorom chcete držiak a tým i prijímač v automobile upevniť, zvoľte tak, aby zaručovalo dobré upevnenie prijímača, jeho jednoduchú a pohodlnú obsluhu a aby obsluha prijímača a prehrávača počas jazdy čo najmenej odvádzała pozornosť vodiča od sledovania dopravnej situácie.

Obr. č. 5 — Vzdialenosť otvorov na držiaku



Najvýhodnejším miestom na upevnenie držiaka v automobile býva miesto pod prístrojovou doskou. Spôsob upevnenia je uvedený na obr. 4. Pri upevňovaní držiaka postupujte takto: v mieste určenom na umiestnenie držiaka vyvítajte otvory, do ktorých upevnite držiak (E) skrutkami M4 (sú v príslušenstve prijímača). Vzdialenosť a priemer otvorov sú uvedené na obr. 5.

UPEVNIENIE PRIJÍMAČA DO PRÍSTROJOVEJ DOSKY

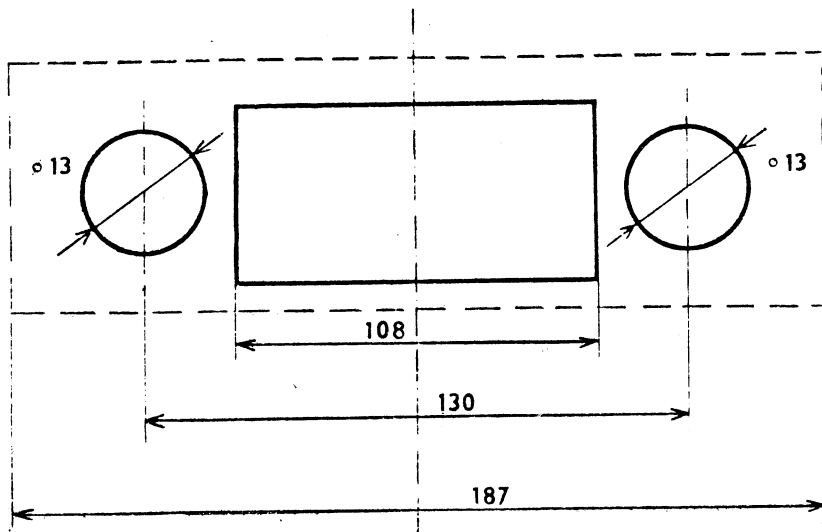
Okrem upevnenia prijímača pod prístrojovú dosku možno prijímač vstavať i priamo do prístrojovej dosky. Otvory na upevnenie prijímača v prístrojovej doske zhotovte v súlade s rozmermi uvedenými na obr. 6. Držiak (E) sa v takomto prípade už nepoužije, lebo ho nahrádza prístrojová doska. Pri konečnej montáži prijímača do prístrojovej dosky postupujte podobne ako pri montáži prijímača do držiaka. Na upevnenie prijímača s prehrávačom v prípade potreby použite lištu z príslušenstva, ktorú možno vhodne tvarovať. Lišta sa upevňuje maticou M5 z príslušenstva na autoprijímač s prehrávačom o skrutku (S) (viď obr. 2) a o prístrojovú dosku.

DO POZORNOSTI!

Prijímač s prehrávačom je určený na montáž v horizontálnej polohe ($\pm 20^\circ$). Pri nedodržaní tejto podmienky vzniká nebezpečenstvo kolísania otáčok pohonného mechanizmu prehrávača a ťažkosti s vysúvaním kazety.

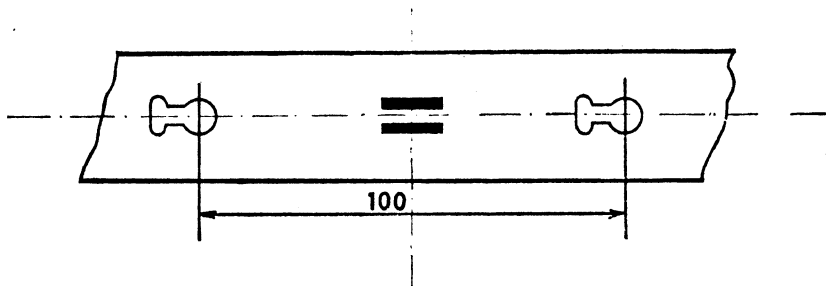
Pred uvedením kazetového prehrávača do činnosti treba odskrutkovať prepravnú skrutku (obr. 3).

Obr. č. 6 — Rozmery otvorov v prístrojovej doske na upevnenie prijímača



UMIESTNENIE, UPEVNENIE A ZAPOJENIE REPRODUKTOROV

Pretože prijímač umožňuje prehrávanie a reprodukciu i stereofónnych nahrávok, rozmiestnenie reproduktorov je z hľadiska stereofónnej reprodukcie veľmi dôležité. Reprodukory možno umiestniť do zadnej časti kabíny automobilu (napr. na odkladací priestor). Pri upevňovaní reproduktorov postupujte takto: Na mieste, v ktorom chcete upevniť reproduktory, vyvrtajte dva otvory s $\varnothing 4,2$ mm. Rozstup vyvrtaných otvorov musí byť súhlasný s rozstupom otvorov v držiaku reproduktorovej skrinky (pozri obr. 7). Skrutkami M4×10 z príslušenstva prijímača potom pevným zaskrutkovaním upevnite držiak v mieste vyvrtaných otvorov a skrinku nastavte (natočte) do najvhodnejšej polohy.



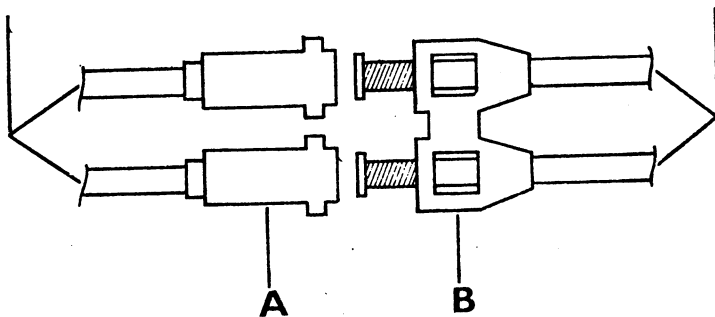
Obr. č. 7 — Rozstup (rozteč) otvorov na držiaku reproduktorovej skrinky

PRIPOJENIE REPRODUKTOROV

- Po dôkladnom upevnení reproduktorov ich prírody na prijímač zapojte takto:
- z koncoviek B vysuňte vodiče opatrené dotykovými plochami podľa obr. 8 tak, aby presahovali úroveň koncovky,
 - zasunúte ich do otvorov koncovky A (tak, aby boli označené časti koncovky A a B proti sebe) a natočte ich tak, aby zapadli výstupkami do otvorov na koncovke B,
 - koncovky A potom zatlačte do koncovky B a pootočte proti sebe, čím sa uskutoční spoľahlivé spojenie oboch častí prívodu.
- Rozpojenie prívodu sa urobí opačným spôsobom.

Obr. č. 8 — Spôsob zapojenia reproduktora —
prívod od reproduktora

prívod od prijímača



DO POZORNOSTI

Pri zaparkovaní automobilu na voľnom priestranstve počas slnečného počasia môže teplota na odkladacom priestore za zadnými sedadlami dosiahnuť až 110 °C.

V prípade, že tam máte umiestnené reproduktorové skrinky, odporúčame ich zakryť kusom svetlej látky.


NAPÁJANIE PRIJÍMAČA

Na napájanie prijímača v automobile je určená autobatéria s napätím 12 V s -pólom spojeným s kostrou automobilu. Zapojenie prívodov je uvedené na obr. 2. Prívod kladného pólu (+pólu), na ktorom je poistka, zapojte na +pól autobatérie (alebo +pól rozvodu). Prívod záporného pólu (-pólu) zapojte na -pól autobatérie, t. j. na kostru motorového vozidla. Z hľadiska zníženia vplyvu rušivých napätí je dôležité, aby prívody boli pripojené čo možno najbližšie k akumulátorovej batérii.

POZORI

Nesprávne, t. j. opačné zapojenie prívodov napájacieho napätia má za následok poškodenie prijímača!

DOLADENIE VSTUPU PRIJÍMAČA NA POUŽITÚ ANTÉNU

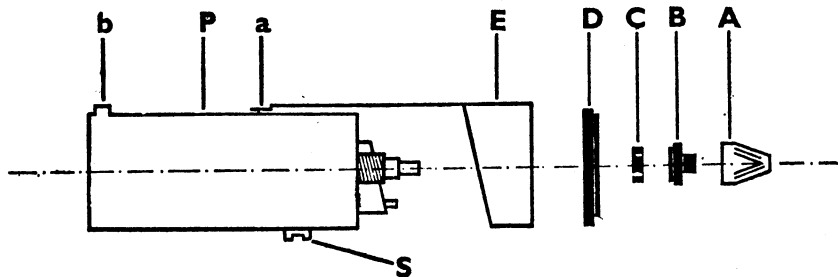
Po upevnení autoantény, reproduktorov a držiaka treba pred konečným upevnením prijímača do automobilu doladiť vstup prijímača. Prijímač nezamontovaný do držiaka (s pripojenými reproduktormi, s pripojenými prívodmi napájacieho napätia a pripojenou autoanténou, ktorá musí byť vysunutá, t. j. v pracovnej polohe) prepnite na rozsah stredných vln. Potom prijímač zapnite a gombíkom ladenia nastavte niektorý slabší rozhlasový vysielateľ na rozsahu SV, vysielajúci v okolí 1,4 MHz. Do otvoru, ktorý je označený symbolom  (obr. 3) opatrne (vo vodorovnom smere) zasunúte skrutkovač a mierne ním otáčajte, kým hrot skrutkovača nezapadne do drážky skrutky doladovacieho kondenzátora. Miernym pootáčaním skrutkovača doľava a doprava naladíte nastavený vysielateľ na najlepší príjem (t. j. na najsilnejšiu hlasitosť). Doladenie je potrebné i v prípade výmeny autoantény za pôvodný alebo iný typ.

UPEVNIENIE PRIJÍMAČA DO DRŽIAKA

Po doladení prijímač upevnite podľa obr. 9 takto:

- prijímač (P) zasunúte do držiaka (E) tak, aby sa zasunula aj časť držiaka (a) do otvoru (b) na kryte prijímača,
- prijímač pridržiňte a na osi nasuňte predný rámček (D) a upevňovacie matice (C), zaskrutkovaním ktorých upevníte prijímač v držiaku,
- nasuňte gombíky (B) (na os regulátora hlasitosti gombík s výstupkom).

Po zasunutí gombíkov (A) a po zvolení požadovaného vlnového rozsahu môžete prijímač uviesť do prevádzky.

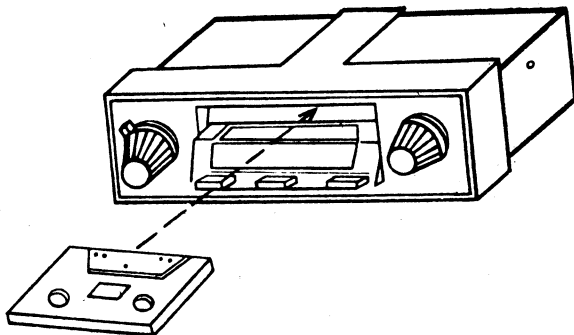


Obr. č. 9 — Postup konečnej montáže prijímača do držiaka

OBSLUHA

Po správne urobenej montáži prijímača a reproduktorov prijímač uvediete do prevádzky ovládacími prvkami. Ich funkcia a rozmiestnenie je uvedené v predchádzajúcich článkoch a obrázkoch.

Obr. č. 10 ← Zasunutie kazety do prehrávača



PREHRÁVANIE MAGNETOFÓNOVÝCH NAHRÁVOK

Kazetový prehrávač – magnetofón vstavaný v prijímači umožňuje prehrávanie monofónnych alebo stereofónnych nahrávok.

– Po zapnutí prijímača zasuňte kazetu do prehrávača (podľa obr. 10) až na doraz. Týmto sa automaticky odpojí reprodukcia programu a zapojí sa reprodukcia programu z pásky.

Podľa potreby vyvážte (nastavte) hlasitosť obidvoch reproduktorov stereováhou (8).

– Po skončení prehrávky sa kazeta z prehrávača automaticky vysunie von

a prijímač sa prepne na reprodukciu programu rozhl. vysieláča, ktorý bol pred zasunutím kazety zvolený.

DO POZORNOSTI!

Ak do prehrávača zasuniete kazetu a kazeta nezapadne do prehrávača, ale sa vysúva, treba ju obrátiť. Rovnako sa kazeta automaticky vysunie, keď počas prehrávky sa prijímač vypne.

- Kazetu možno zasunúť alebo vymeniť i počas prehrávania zatlačením tlačidla (2) označeného značkami.
- Mechanika prehrávača nevyžaduje osobitnú údržbu. Odporúča sa po 1000 hodinách prevádzky dať ho do odbornej opravovne na prekontrolovanie a premazanie pohyblivých častí.
- Používajte len nepoškodené kazety a dbajte, aby neboli znečistené prachom a pod., chráňte ich pred priamym slnečným žiarením a vyššou teplotou.
- Uvoľnenú pásku v kazete možno dotiahnuť vložení hranatej ceruzky do otvoru a natočením v požadovanom smere.
- Odporúčame použiť len profesionálne nahrané kazety C 60 alebo C 90, u ktorých sú výrobcom zaručené parametre kvalitnej nahrávky.
- Prehrávač umožňuje len prehrávanie nahrávok (nie nahrávanie).
- Ak prijímač správne nefunguje, prekontrolujte zapojenie prívodov napájacieho napätia, stav poistky, pripojenie reproduktorov a správnosť pripojenia autoantény. V prípade, že sa ani po tomto prekontrolovaní čin-

nosť prijímača nezlepší, obráťte sa na odbornú opravovňu. Poistku v žiadnom prípade neopravujte, chybnú nahraďte iba poistkou predpísanej hodnoty, t. j. F 1,6 A/250 V.

- Na správnu činnosť prijímača sa poskytuje záruka. Záručné podmienky sú uvedené v záručnom liste.
- Vzhľadom na platné predpisy na používanie prijímača v automobile je potrebné mať samostatnú koncesiu.
- Ako už bolo uvedené, prijímač sa môže použiť len v automobiloch s 12 V prevádzkovým napätím, v ktorých je záporný pól (-pól) napájacej batérie pripojený na kosť. Pred montážou prijímača do automobilu je potrebné, aby ste si v autoopravovni dali skontrolovať správnu činnosť (nastavenie) regulátora napätia, pretože pri nesprávnej regulácii napätia (pri väčšom napätí ako 14,4 V – počas vysokých otáčok motora) sa poškodí integrovaný koncový stupeň prijímača. Veľkosť napájacieho napätia pre správnu činnosť prijímača musí byť 12 V ($\pm 20\%$), to značí maximálne 14,4 V.

TECHNICKÉ ÚDAJE

Osadenie:	18 tranzistorov, 10 diód, 2 IO
Vlnové rozsahy:	dlhé vlny 150–285 kHz stredné vlny 525–1605 kHz
Prijímač svojimi parametrami zodpovedá skupine 2, tab. 3, ČSN 36 7303.	
Výkon:	$2 \times 3,5 \text{ W}$ (prek. $\leq 10 \%$) $Z = 4 \text{ ohmy}$
Napájacie napätie:	12 V + 20 % – autobatéria s –pólom napojeným na kostru
Max. odber prúdu:	1,5 A (s osvetľovacou žiarovkou)
Osvetľovacia žiarovka:	12 V 1,2 W Ba 7
Poistka:	F 1,6 A/250 V
Rozmery: autoprijímač s kazet. prehrávačom (bez držiaka):	$205 \times 180 \times 58 \text{ mm}$
reproduktorová skrinka (bez držiaka):	$170 \times 170 \times 70 \text{ mm}$

Hmotnosť: autoprijímač s kazet.

prehrávačom: 1,85 kg

2 ks reproduktorové skrinky: 1,6 kg

Reproduktory: ARE 467 2AN – 644 47 alebo ARE 4604
2AN – 717 40

Prevádzkové podmienky prijímača

a príslušenstva: $-5\text{ }^{\circ}\text{C}$ až $+45\text{ }^{\circ}\text{C}$ (vlhkosť 80 % pri
20 °C)

Rýchlosť posuvu pásky: 4,76 cm/sek.

Kolísanie rýchlosti posuvu: $\pm 0,5\%$

Odchýlka rýchlosti posuvu: max. $\pm 2\%$

Frekvenčný rozsah: 80–8000 Hz

Odstup cudzích napätí: min. 37 dB

Typ použiteľných kaziet: C 60, C 90

Pracovné podmienky prehrávača: $+10\text{ }^{\circ}\text{C}$ až $+45\text{ }^{\circ}\text{C}$ (pri 80 % vlhkosti
pri 20 °C)

Zmeny vyhradené.

Výrobok splňuje požiadavky vyhlášky FMD č. 90/75 Zb.

DODÁVANÉ PRÍSLUŠENSTVO:

2 ks – reproduktor zostavený 1 PF 067 05

7 ks – skrutka B – M4×10

7 ks – matica M4

7 ks – podložka 4

1 ks – skrutka B – M5×18

2 ks – matica M5

2 ks – podložka 5

4 ks – podložka 1PA 064 89

1 ks – lišta

trubičková poistka F 1,6 A/250 V

K príslušenstvu ďalej patrí: návod na obsluhu, schéma zapojenia, spotrebitel'ský obal, záručný list.

TESLA BRATISLAVA k.p.

Poznámky:

ZETA KAZETA K

SELY KASELY

1PV 122 46