

1.4 PŘÍJIMAČE VĚTŠÍ

1.401 Rozhlasový přijímač MK 375

Výrobce: TESLA STRAŠNICE, n. p.

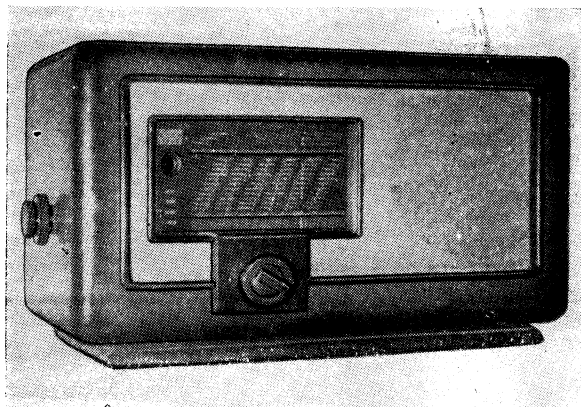
Hlavní technické údaje:

Zapojení: Sedmiobvodový, 3+2 elektronkový superhet k napájení ze střídavé sítě.

Vlnové rozsahy: 3; 18 až 55 m (16,7 až 5,4 MHz); 200 až 600 m (1500 až 500 kHz); 750 až 1900 m (400 až 158 kHz)

Průměrná citlivost: krátké vlny 50 μ V, střední a dlouhé vlny 40 μ V

Průměrná šířka pásma: 12,5 kHz



Rozhlasový přijímač MK 375, výroba 1946 až 1947

Výstupní výkon: 2,8 W

Reproduktor: kruhový, průměru 210 mm, impedance kmitací cívky 5 Ω

Napájení: střídavým proudem 40 až 60 Hz s napětím 110, 120, 150, 220 a 240 V

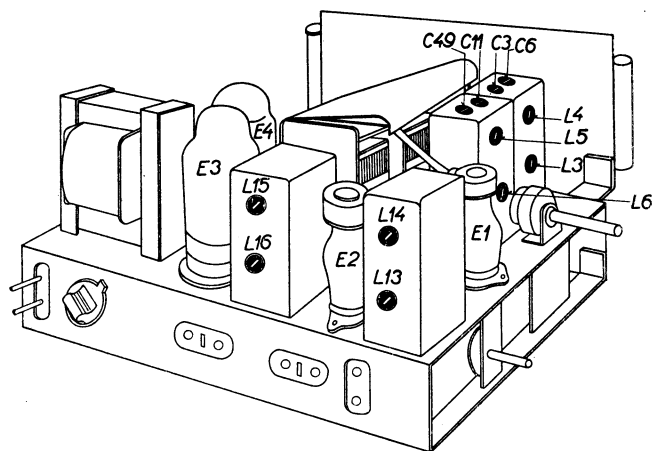
Příkon: 65 W (se spořičem 30 W)

Sladování: AM mf: 484 kHz — sv [L16, L15, L14, L13 max.

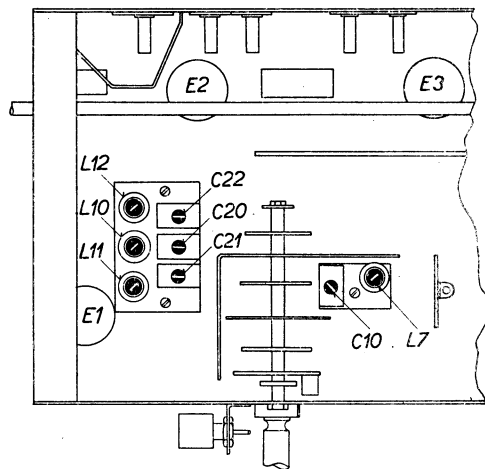
vf: kv — 6,5 MHz • L10, L7 max. sv — 600 kHz • L11, L6, L3 max.
15 MHz • C20, C10 max. 1400 kHz • C21, C6, (C49*) max.

dv — 330 kHz • L12, L5, L4 max.
170 kHz • C22, C11, C3 max.

(* pro provedení MK 375/II)



Sladovací prvky na šasi



Sladovací prvky pod šasi

Změny v provedení: Přijímače typu MK 375/II mají v porovnání s provedením MK 375 tyto odchylky:

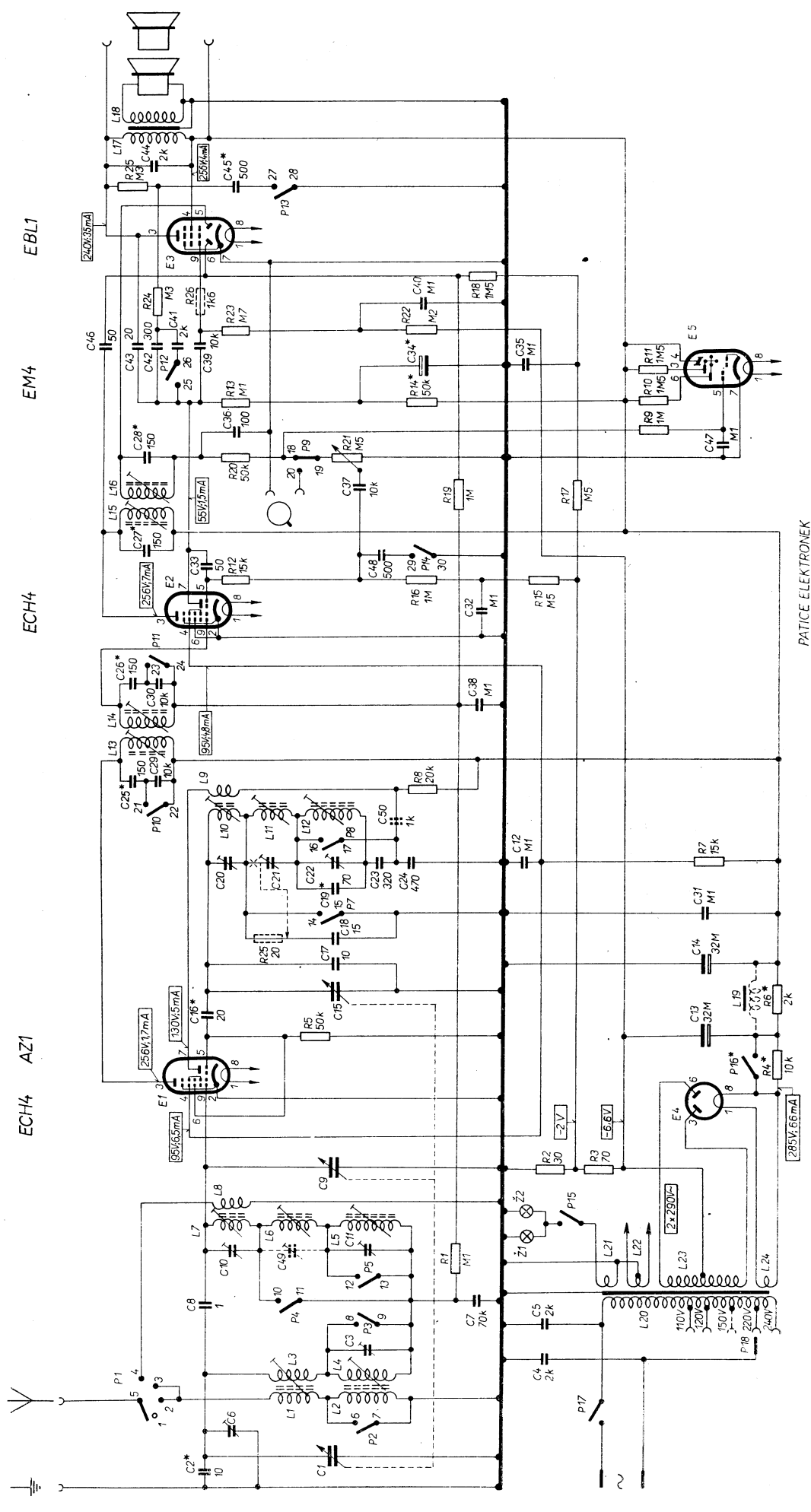
1. Vynechán — spořič proudu P16 — odpor R4 — odbočka síťového transformátoru 150 V — filtr R14, C34 (označeno * nebo zakresleno čárkovaně).

2. Přidán — doladovací kondenzátor středovlnného vstupního obvodu C49 — oddělovací kondenzátor C50 (1000 pF) mezi laděné obvody oscilátoru a jeho

anodový obvod — tlumicí odpor R25 (20 Ω) do laděného středovlnného obvodu oscilátoru — tlumicí odpor R26 (1600 Ω) do obvodu řídicí mřížky elektronky E3 (zakresleno čárkovaně).

3. Nahrazen — odpor R6 filtrační tlumivkou L19 — změněny kapacity kondenzátorů C2 na 15 pF, C16 na 60 pF, C19 na 60 pF, C45 na 600 pF a kapacity C25, C26, C27 a C28 mf obvodů ze 150 pF na 100 pF (označeny ve schématu *).

R	1	2,3	4	5	6	7	8	9	10,11,12,13,14,15,16,17,18,19,20,21,22,23,24,25,26,27,28,29,30,31,32,33,34,35,36,37,38,39,40,41,42,43,44,45,46
C	2,1	5	4,3,3,5	8,7	10,9,11	9	8	25	23,22,24,25,18
L	1,2,3,4	20	21,22,23,24,7,6,5,6	19	13,16,15,17,14,18,31	19	20,21,22,23,24,15,50,25,29	32	33,43,27



ROZSAHY	SPOJENÉ DOTEKY P1-P9
KV	4-5, 10-11, 14-15, 18-19
SV	3-5, 6-7, 8-9, 12-13, 16-17, 18-19
DV	2-5, 18-19
O	1-5, 19-20

POLOHY	SPOJENÉ DOTEKY P10-P14
I	21-22, 29-30
II	21-22, 27-28, 29-30
III	23-24, 27-28
IV	23-24, 27-28, 25-26

NAPĚTÍ A PROUDY PŘI NORMÁLNÍM PŘÍKROUŽÍ
(SEPNUTÝ SPÍNAČE SPŮRČE P15, P16)

